

---

# PROJEKT PVA WERLE

GREEN METHANOL IN MECKLENBURG-  
VORPOMMERN

---



**sun2gas**

The logo for sun2gas features the word "sun2gas" in a bold, lowercase, sans-serif font. The number "2" is stylized with a yellow sun icon above it, consisting of a large yellow circle and two smaller yellow circles to its right.

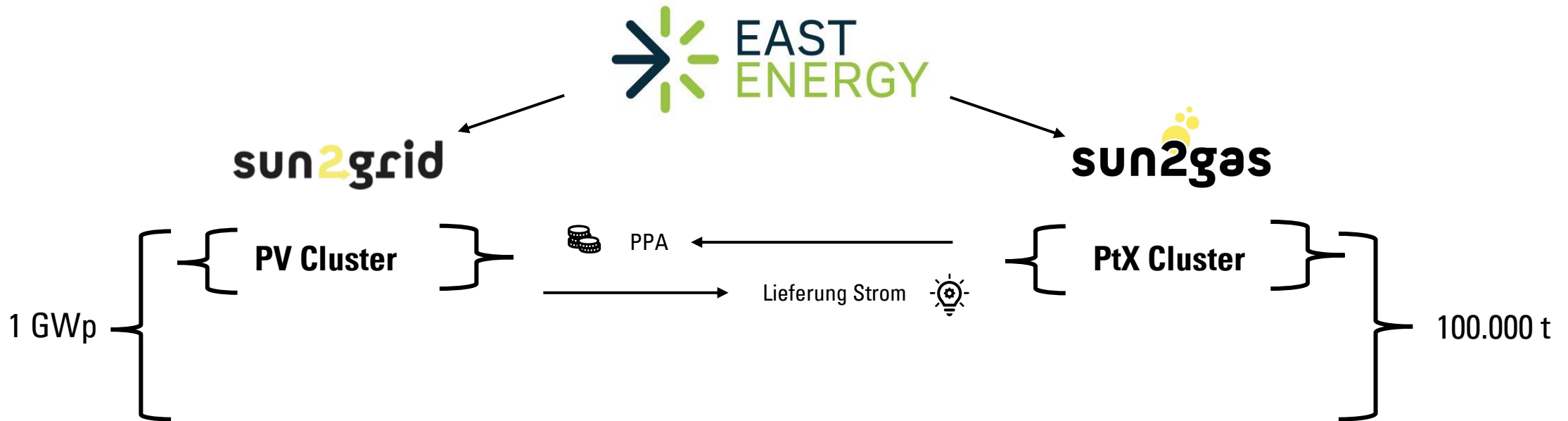


# INHALT

- Wer sind wir?
- Einführung Biomethanol
- Das planen wir
- Das Vorhaben in Werle
- Zusammenfassung
- Unsere Bitte an Sie

# UNTERNEHMEN

Die Sun2gas GmbH ist ein innovatives start-up Unternehmen der EAST Energy Gruppe aus Rostock. Die Gründer der EAST ENERGY wollen ihre Erfahrungen aus der Erneuerbaren Energien Branche in die Mobilität der Zukunft einbringen. Mehr als 15 Jahre Erfahrung in Projektierung, Engineering und Betrieb von Photovoltaikanlagen sprechen für uns und unser Unternehmenskonzept.



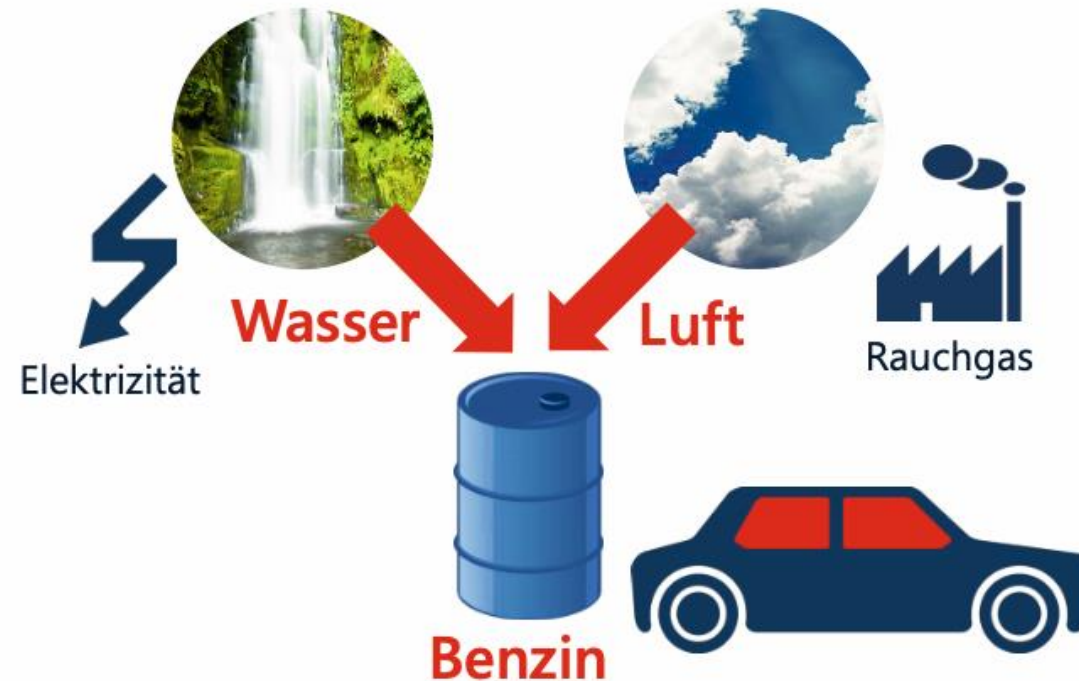
## // **DAS TUN WIR**

- // Wir errichten **Photovoltaikanlagen** auf langfristig angemieteten Flächen
- // Wir können dabei auf mehr als 15 Jahre **Erfahrung** in der Branche zurückgreifen
- // Wir übernehmen **alle Phasen** des Projektes selbst
  - // Projektentwicklung (Pachtverträge, Einspeisezusagen, Kabel- und Leitungsrechte, dingliche Sicherung)
  - // fachgerechter Bau der Anlagen
  - // Betrieb der Anlagen
  - // Wartung und Service der fertiggestellten Anlagen

## // DAS TUN WIR

- // Wir nutzen einen Großteil des produzierten Stroms selbst
- // Wir verknüpfen die **erneuerbare Stromgewinnung** mit grünen Projekten zur nachhaltigen Nutzung (z.B. Erzeugung von Wasserstoff und Wasserstofffolgeprodukte)
- // Wir sorgen für Wertschöpfung vor Ort und speisen den Strom nicht bloß ein
- // Wir kooperieren mit regionalen Unternehmen
- // Wir schaffen neue Arbeitsplätze
- // Wir beteiligen Kommunen an den Erträgen

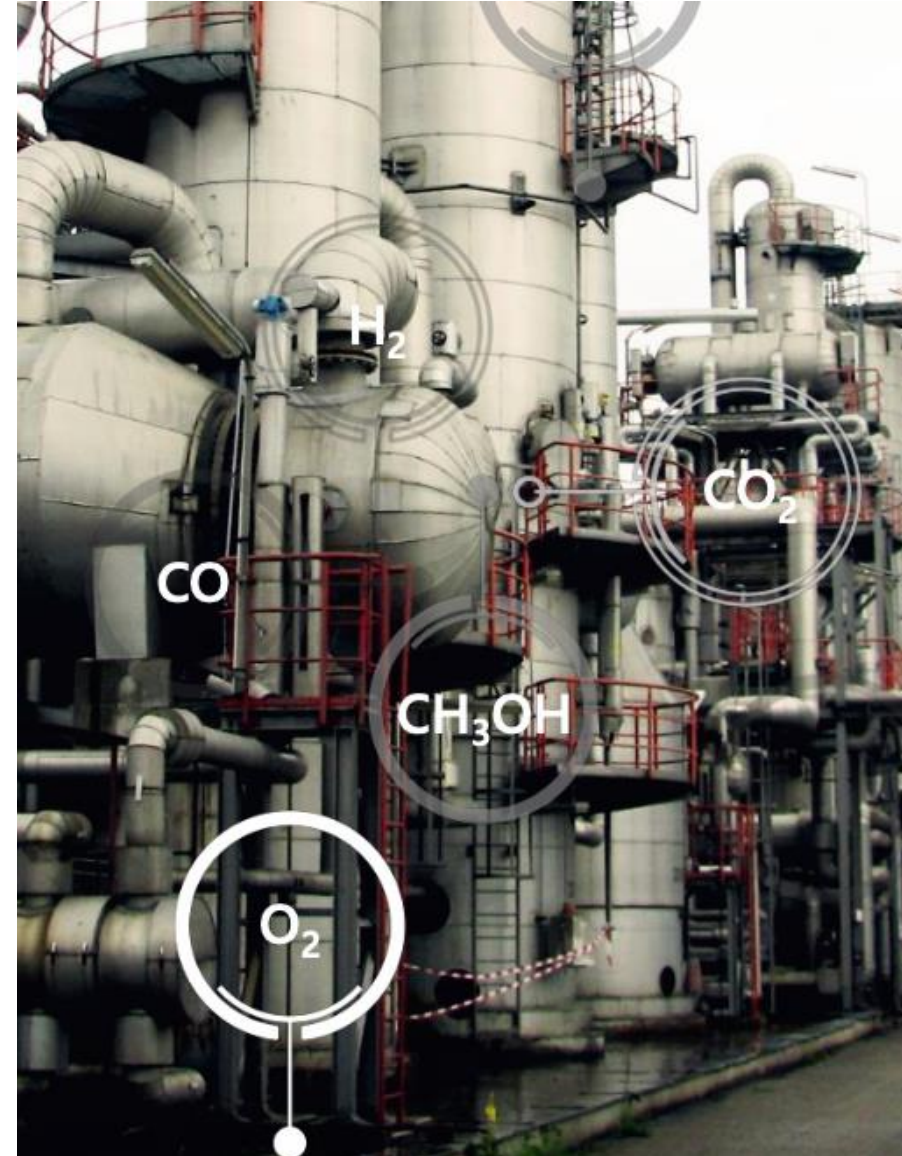
## Die Herstellung von E-Methanol ist die technische Photosynthese



Kraftstoff aus Wasser und Luft

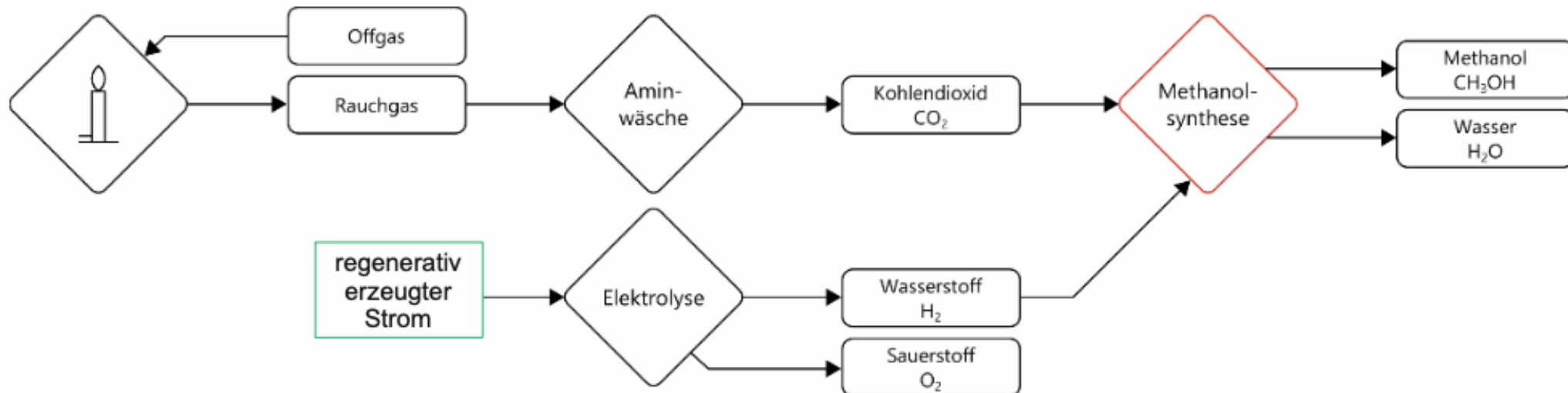
## Vorteile E-Methanol

- Durch Beimischung liefert es einen Beitrag zum nationalen Klimaschutz
- Methanol ist bereits heute als Kraftstoff ohne Anpassungen einsetzbar
- Kaskadennutzung von CO<sub>2</sub>
- Anwendung von Methanol im Verkehrssektor
  - PKW / LKW
  - Flugzeuge
  - Schiffe



## Methanolproduktion aus erneuerbarem Strom

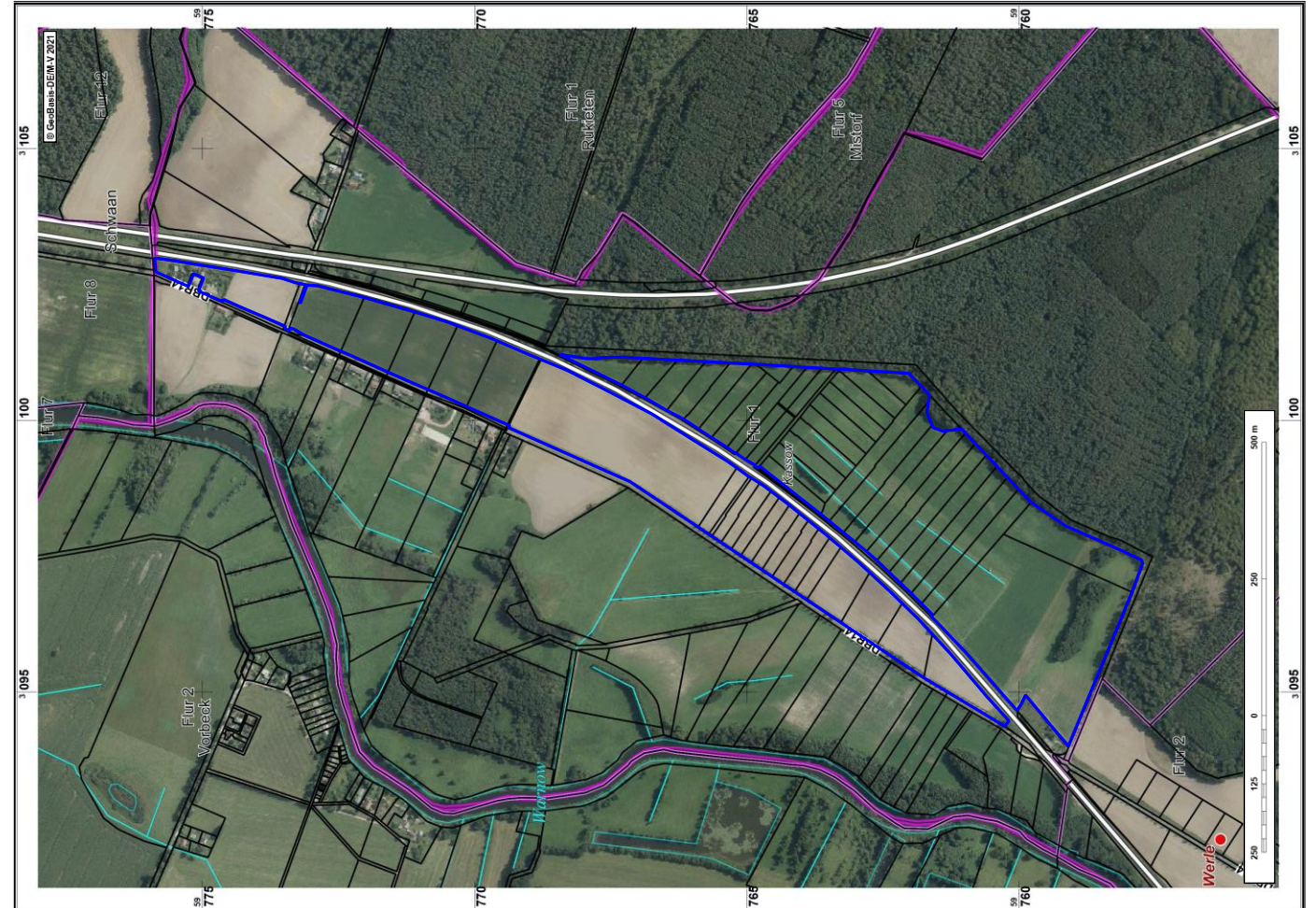
- Strom aus Photovoltaik/Wind wird genutzt, um reinen Wasserstoff und Sauerstoff mittels Elektrolyse zu erzeugen
- Abscheidung von biogenem  $\text{CO}_2$  aus Biogas / thermischer Klärschlammbehandlung oder  $\text{CO}_2$  aus Müllverbrennung, etc.
- Wasserstoff und  $\text{CO}_2$  werden einer Methanolsynthese, die dem Stand der Technik entspricht, zugeführt
- Keine Abfallströme



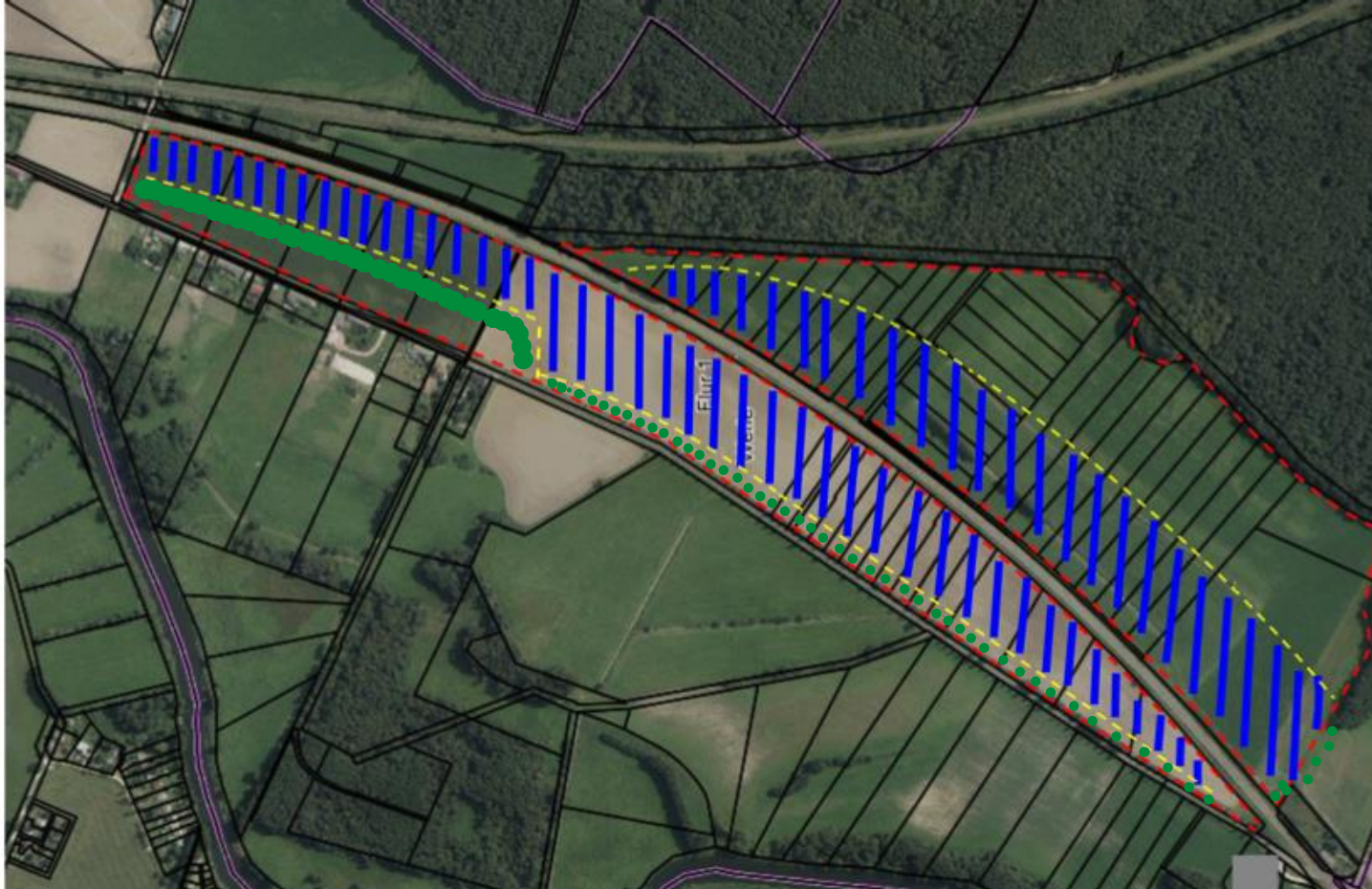


# // DAS PLANEN WIR

- // Wir planen die Errichtung einer großen Freiflächensolaranlage mit einem theoretischen Potenzial von ca. 35 MWp Leistung in der Gemeinde Kassow OT Werle
- // in einem 110 m-Streifen entlang der Bahnschiene raumplanerisch zulässig gemäß aktuell gültigem LEP
- // Und in einem 2. Schritt darüber hinaus



## // DAS PLANEN WIR



- // Belegung 110m Streifen entlang der Bahntrasse
- // Abstand zur Wohnbebauung mehr als 60 m
- // Modulfläche (blau) wird nicht zu sehen sein, da sie von Hecken und einem ca. 8m tiefen Grünstreifen eingefasst wird

## // **DAS PLANEN WIR**

- // Wir haben dazu langfristige Pachtverträge mit den Flächeneigentümern abgeschlossen bzw. den Kauf der Flächen verhandelt.
- // Mit der Gemeinde wird ein städtebaulicher Vertrag geschlossen, der die Gemeinde von jedweden Kosten freihält.
- // Anschluss der Anlage an das 110 kV Verteilnetz der WEMAG östlich von Bützow
- // Die Anlage bildet einen Baustein für den Cluster Bützow gemeinsam mit weiteren Freiflächensolaranlagen bsp. in Wiendorf und Dolgen am See

# // SO KOMMEN WIR ANS ZIEL

- // A) Beschluss eines **Bebauungsplanes** durch die Gemeinde Kassow
  - // Dauer des Verfahrens ca. 12 bis 18 Monate
  
- // B) **Bau** des Solarparks
  - // Dauer ca. 6-9 Monate
  
- // C) **Anschluss** an das Netz der EDIS Netz GmbH
  - // Dauer ca. 4 Monate

# // SO GEHT ES WEITER

- // Nächster Schritt: Beschluss eines Bebauungsplans
- // Insgesamt 3 Beschlüsse durch die Gemeinden notwendig
  1. Start des Verfahrens durch **Beschluss zur Aufstellung** des B-Plans und der frühzeitigen Beteiligung der Öffentlichkeit (Auslegung)
  2. **Abwägungsbeschluss**
  3. **Satzungsbeschluss**

# // EFFEKTE DES VORHABENS

- // A) Stabile **Gewerbesteuereinnahmen** in der Gemeinde
- // B) Abführung von 0,2ct / kWh an die Gemeinde Kassow
- // C) Sitz der Gesellschaft bleibt **vor Ort** für die Dauer des Betriebs
- // D) lokale **Wertschöpfung** in der Region
- // E) Ausbau der **erneuerbaren Energien** in Einklang mit den Zielen des Bundes und des Landes M-V

# // ZUSAMMENFASSUNG PROJEKT

- // Größe ca. 35 MWp
- // Produktion von 35 Mio. Kilowattstunden Strom pro Jahr
- // Laufzeit der Anlage mind. 30 Jahre
- // Investitionsvolumen ca. 22 Mio. Euro
- // Gewerbesteuerereinnahmen für die Gemeinde



- Flächenland mit großen Potentialen für erneuerbare Energie
  - an Land
  - auf dem Wasser (Offshorewindkraft und Floating PV)
- Anlandepunkt für große Erdgaspipelines (6% Beimischung schon heute möglich, ab 2025 10%)
- Häfen als Methanol- und Ammoniakverlademöglichkeit
- Maritime Wirtschaft (Schiffsmotoren auf Methanolbasis)
- Ölpipeline nach Schwedt und Leuna (perspektivisch nutzbar für synthetische Kraft- und Rohstoffe)



# UNSERE BITTEN AN SIE

---

## **Begleiten Sie das Projekt unvoreingenommen, da Klimaschutz uns alle angeht.**

Die Gemeinde ist jederzeit Herr des Verfahrens und kann die Planung zu jederzeit stoppen.

## **Arbeiten Sie mit uns an einer Lösung, die allen Parteien gerecht wird.**

Wir werden ihre berechtigten Einwände ernst nehmen und mit Ihnen gemeinsam Lösungen erarbeiten, mit denen Sie als Einwohner leben können.

## **Nutzen Sie die von uns geschaffenen Kommunikations- und Beteiligungswege.**

Wir haben eine extra Webseite geschaffen, auf der wir stets über den Stand des Verfahrens und des Projektes berichten können und mit deren Hilfe Sie stets Anregungen, Kritik oder Wünsche für die Planung äußern können. Wir werden jeden Einwand ernst nehmen und alle Vorschläge ergebnisoffen diskutieren.

**[www.east-energy.de/werle](http://www.east-energy.de/werle)**



**SUN2GAS GMBH & CO. KG**  
**SCHWARZER WEG 2**  
**18069 ROSTOCK**  
**TEL. +49 381 66099670**  
**INFO@SUN2GAS.DE**